

# Postazione di ricarica per motorini elettrici alimentata da pannelli fotovoltaici

L'impianto è stato voluto dalla Direzione Ambiente del Comune di Firenze, per la produzione di energia elettrica da fonti rinnovabili.

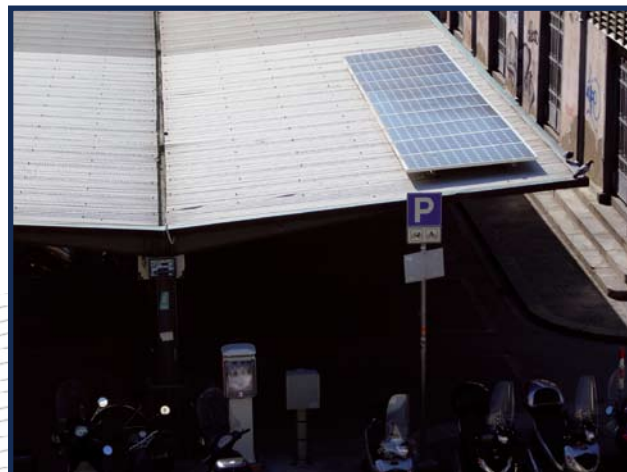
Il sistema è costituito da una postazione di ricarica dei motorini elettrici alimentata da un impianto fotovoltaico della potenza di 1,7 kW, realizzato sulla tettoia del mercato di S. Ambrogio, nel Comune di Firenze (FI).

L'impianto fotovoltaico è stato progettato e realizzato dalla società fiorentina ETA-Florence Energie Rinnovabili, attiva dal 1994 nel settore delle energie rinnovabili.

Caratteristiche principali del sistema sono la totale rinnovabilità della fonte energetica primaria, e l'assenza di emissioni di sostanze inquinanti durante l'intero ciclo di produzione.

I pannelli fotovoltaici sono installati su una porzione della falda rivolta a sud della pensilina, in modo complanare con la superficie di copertura, al fine di non creare discontinuità – e conseguente disturbo visivo - con la pendenza della struttura.

L'energia prodotta dalla fonte solare contribuisce alla ricarica delle batterie dei motorini elettrici. Il sistema fotovoltaico è connesso alla rete dell'ENEL ed è incentivato dal Conto Energia.



## Dati dell'impianto

Moduli fotovoltaici	10 moduli in silicio cristallino, ciascuno di potenza pari a 175 W <sub>picco</sub>
Potenza di picco	1,7 kW <sub>picco</sub>
Energia Prodotta Annuale	2.250 kWh
Emissioni di Anidride Carbonica evitate all'anno	1,6 tonnellate
Equivalenti in chilometri percorsi annualmente	18.000 km
Combustibile risparmiato	0,6 TEP (Tonnellate Equivalenti di Petrolio)

La postazione di ricarica è realizzata con una colonnina di ricarica, analogamente alle altre già installate nel territorio comunale e permette la ricarica fino a 4 motorini contemporaneamente.

In prossimità della stazione di ricarica è installato un display informativo che fornisce le informazioni operative sul funzionamento dell'impianto: i kWh di energia elettrica prodotta, la potenza in kW e la quantità di CO<sub>2</sub> (anidride carbonica) non immessa in atmosfera.

## Promotore:



Comune di Firenze  
Assessorato all'Ambiente  
Via Fortini, 37  
50125 Firenze - Italy  
Tel. +39 055 2625363 - Fax +39 055 2625351  
infoambiente@comune.fi.it - www.comune.fi.it

## Progettazione e realizzazione: etaflorence \* renewableenergies

ETA S.r.l.  
Piazza Savonarola, 10  
50132 Firenze - Italy  
Tel. +39 055 5002174 - Fax +39 055 573425  
eta.fi@etaflorence.it - www.etaflorence.it